



instituto de biomecánica  
y postura

## OpenGo science

Sistema de plantillas con sensores sin cables



## Bienvenido a OpenGo!

OpenGo es un versátil sistema para medir la distribución de la presión plantar en el calzado. Es idóneo para análisis médicos y deportivos, y una solución óptima para rehabilitación y entrenamiento.



instituto de biomecánica  
y postura



SIN CABLES  
SIN INTERRUPTORES  
SIN CONECTORES

## Simplicidad y flexibilidad en tu trabajo clínico



instituto de biomecánica  
y postura

El sistema OpenGo le da soporte en una serie de tareas de medición.

El sistema comprende las plantillas con sensores inalámbricas para la medición de datos, el software de análisis Beaker y una antena para la transmisión wifi. En el modo “en vivo”, las plantillas con sensores pueden enviar datos de medición directamente a su PC. No hay necesidad de ningún tipo de cableado. En el modo “recording”, los datos de medición se almacena en las plantillas de sensores

Las plantillas con sensores, el corazón del sistema OpenGo, están plenamente integrados y se pueden poner en casi cualquier tipo de calzado. Las plantillas con sensores son totalmente inalámbrica y no tienen interruptor. Se activan con el movimiento, analizan la distribución de la presión del pie, y miden su aceleración de cargas.

SIMPLE

Y

FLEXIBLE



## Posibilidades ilimitadas para el análisis con OpenGo



instituto de biomecánica  
y postura



Análisis de la marcha en numerosos modelos médicos :

- Cálculo automatizado de las líneas de la marcha
- Análisis inmediato con las mínimas molestias para el paciente (sin cables)
- Mediciones en un amplio plazo de tiempo, por ejemplo, para el análisis de la fatiga durante el paseo o la carrera
- Aplicaciones de feedback para la mejora de los procesos de curación y prevención

Producto aplicable al entrenamiento y medicina en el deporte:

- Análisis de movimiento con influencia mínima en el patrón de movimiento en el test al deportista.
- Captura ideal y fiable de datos en cualquier tipo de condiciones o superficies, por ejemplo, running, esquí o patinaje en línea





## MODO LIVE: TRANSMISIÓN DE DATOS A TIEMPO REAL

## Modo Live: transmisión inalámbrica de datos en tiempo real



instituto de biomecánica  
y postura



En el modo Live, las plantillas con sensores envían los datos obtenidos en tiempo real directamente al pc usando el sistema wireless incluido.

Esto permite un fácil análisis en cintas de correr, sin que cables u otros sistema influyan en el resultado.

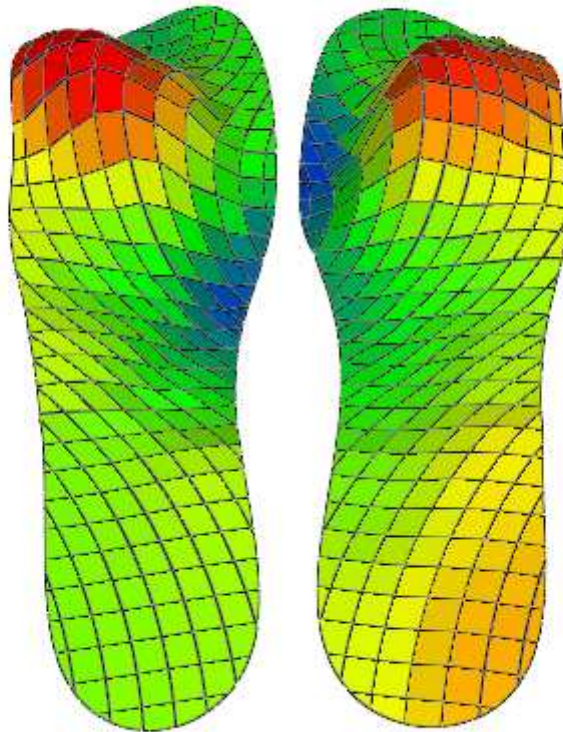


instituto de biomecánica  
y postura



## MODO RECORDING: ANÁLISIS DEL MOVIMIENTO NATURAL

## Modo Recording: análisis del movimiento natural



En el modo Recording, las plantillas con sensores poseen una memoria de alta capacidad, la cual permite guardar más de 30 horas de datos.

Esta opción está orientada a analizar al paciente durante un tiempo prolongado, en pruebas deportivas o en su vida diaria, y enviar posteriormente los datos al pc, a través de su sistema wireless.





instituto de biomecánica  
y postura

**FILE**  
Open and Save

Live mode and visualization  
**LIVE**

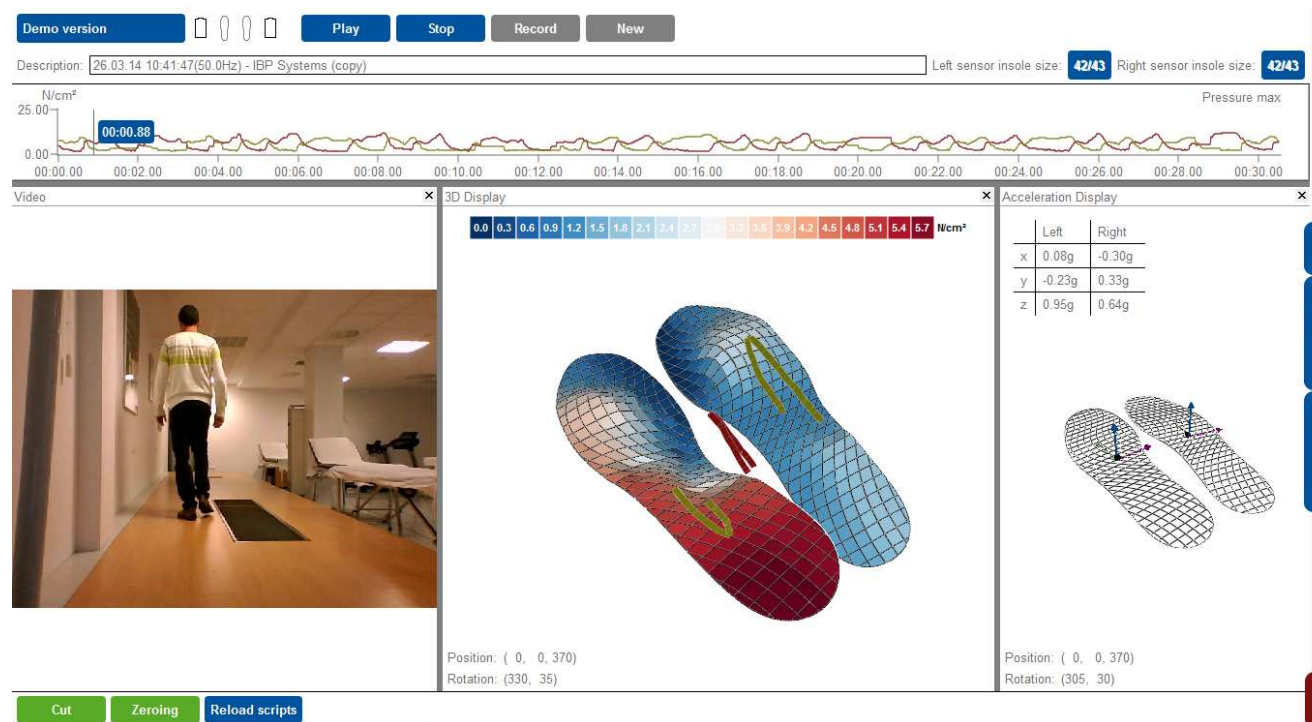
**RECORDING**  
Record and download

**ANALYSIS**  
Analyse and manipulate Data

**TOOLS**

## SOFTWARE BEAKER: INTERFAZ MODERNA E INTUITIVA

## Software Beaker: Interfaz moderno e intuitivo



El software Beaker permite analizar todos los datos obtenidos de las plantillas con sensores, crear datos promedios, sincronizar cámaras de forma automática, e incluso ver los datos del sensor acelerómetro incluido en las plantillas.